

Villa Verde

ДЕТСКОЕ
МЕНЮ



СУПЧИК С ЦЫПЛЁНКОМ
И ЛАПШОЙ

- 290 -



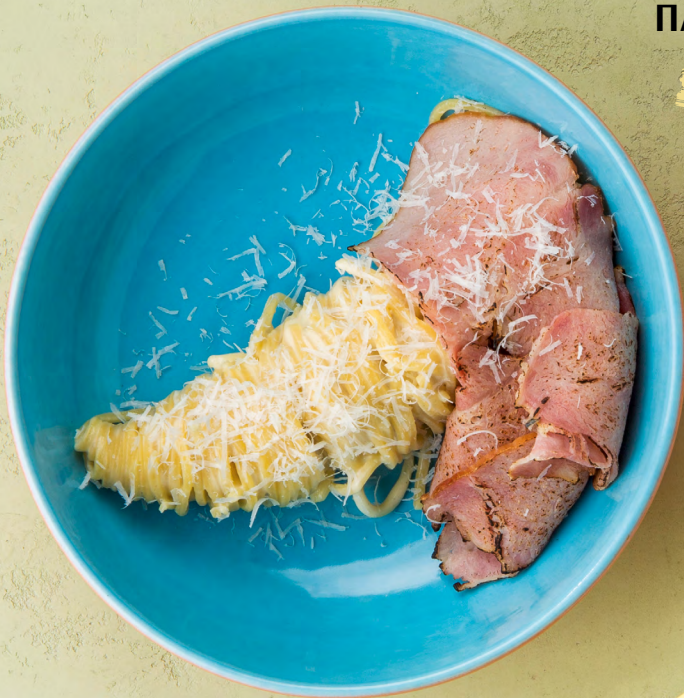
КАРТОФЕЛЬНЫЙ СУПЧИК
С ФРИКАДЕЛЬКАМИ

- 290 -



**ПАСТА С СЫРОМ
ПАРМЕЗАН**

- 350 -



ПАСТА КАРБОНАРА

- 350 -



**ПАСТА
С ТОМАТНЫМ СОУСОМ
И БАЗИЛИКОМ**

- 350 -



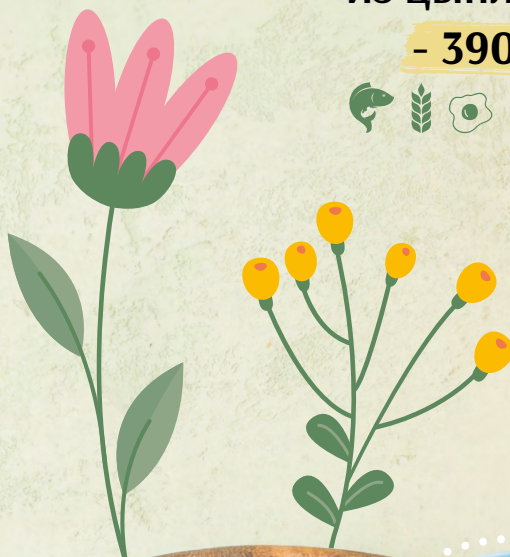
**КРОКЕТЫ
ИЗ ЦЫПЛЁНКА**

- 390 -



**КОТЛЕТА ИЗ ИНДЕЙКИ
С КАРТОФЕЛЬНЫМ ПЮРЕ**

- 450 -





**КАРТОФЕЛЬ ФРИ
С КЕТЧУПОМ**

- 200 -



**НАГГЕТСЫ ИЗ ЦЫПЛЁНКА
С ОВОЩАМИ**

- 390 -



**ЧИКЕНБУРГЕР
С СЫРОМ ЧЕДДЕР**

- 450 -



глютен



яйцо



молоко



соя



сельдерей



рыба



горчица

КЛУБНИЧНЫЙ ЛИМОНАД

Клубника, сироп Клубника,
лимонный сок, содовая.

- 300 -



БАНАНОВО- МАЛИНОВЫЙ СМУЗИ

Банан, малина,
сливки, сахар.

- 300 -



ФРУКТОВЫЙ САЛАТ С МОРОЖЕНЫМ

- 190 -



МИЛКШЕЙК

ВАНИЛЬНЫЙ

Пломбир, молоко.

КЛУБНИЧНЫЙ

Пломбир, молоко, клубника.

АРАХИСОВЫЙ

Пломбир, молоко, арахисовая паста.

- 300 -



НАПИТКИ

СВЕЖЕВЫЖАТЫЙ СОК

ЯБЛОЧНЫЙ

МОРКОВНЫЙ

СЕЛЬДЕРЕЕВЫЙ



200 мл **290**

АПЕЛЬСИНОВЫЙ

ГРЕЙПФРУТОВЫЙ

АНАНАСОВЫЙ

200 мл **370**

МОРС

КЛЮКВЕННЫЙ

200 мл **170**

КАКАО



200 мл **290**

СОК

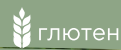
200 мл **250**

АПЕЛЬСИН

ЯБЛОКО

ТОМАТ

ВИШНЯ



глютен



яйцо



молоко



сельдерей



орехи

A collection of dried grasses and seed heads in various colors (yellow, white, pink, orange) and shapes (feathery, spike-like) are scattered across a textured, light green background. A faint, stylized bird silhouette is visible in the lower right quadrant.

РЕПИНО, ПРИМОРСКОЕ ШОССЕ, 448А ☎ 245-1000

VV-REPINO.RU

Сведения, указанные в настоящей брошюре, носят информационный характер. С меню и полным прейскурантом вы можете ознакомиться на доске потребителя. Внешний вид блюд может отличаться от представленного на фотографиях. Все цены указаны в рублях. Если у вашего ребёнка есть аллергия или непереносимость каких-либо продуктов, пожалуйста, сообщите об этом официанту.